

dne **12. 11. 2025** od **8:00** do **11:00** hodin

---

**Plánovaná odstávka zahrnuje tyto lokality:****Helvíkovice (okres Ústí nad Orlicí)**

č. p. 1-13, 18, 20, 22, 26-37, 39-53, 55-89, 92-100, 103, 104, 105, 107-116, 118, 120-136, 138-156, 158-168, 170, 171, 172, 173, 175, 176, 178, 179, 182, 183, 184, 185, 187, 188, 190, 195, 198, 202, 211

č. ev. 1, 2, 6

kat. území **Helvíkovice** (kód **638242**): parcelní č. 16/2, 19/35, 19/36, 19/54, 19/57, 19/58, 19/59, 28/3, 59/17, 139, 158, 159, 164/1, 164/2, 186, 218, 232, 898/24, 898/25, 898/26, 898/27, 898/29, 991/18, 991/21, 991/27, 991/33, 991/34, 1048/3, 1091/1, 1450, 4185/3, 4200, 4201, 4304/12, 4310/3, 4310/5, 4310/9, 4310/10

**Kameničná (okres Ústí nad Orlicí)**

č. p. 8, 19, 20, 21, 23-29, 31, 36, 38, 42, 50, 52-56, 63, 65, 69, 78, 81, 83, 86, 91, 93-99, 103, 104, 105, 107, 108, 110, 111, 116, 120

kat. území **Kameničná** (kód **662674**): parcelní č. 53/1, 162, 1460, 1475

**Slatina nad Zdobnicí (okres Rychnov nad Kněžnou)**

č. p. 40, 66, 92, 95, 161, 212, 214

č. ev. 29

kat. území **Slatina nad Zdobnicí** (kód **749770**): parcelní č. 384/3

**Žamberk (okres Ústí nad Orlicí)**

**Betlém:** č. p. 304, 326, 482-486, 489, 491, 492, 493, 495, 496, 498, 499, 501, 502, 503, 505, 717, 1203, 1205, 1206, 1207, 1253, 1256, 1392, 1564, 1578; č. ev. 35

**Čs. armády:** č. p. 481, 991, 1069, 1401, 1573; č. ev. 1

**Dymlovská:** č. ev. 156

**Polsko:** č. ev. 6, 9, 33, 34, 151

**Tovární:** č. p. 132, 356, 358, 445, 938, 1050, 1201, 1204, 1251, 1252, 1497

**Zkrácená:** č. p. 180

kat. území **Žamberk** (kód **794368**): parcelní č. 2499/1, 2535/2, 2594/18, 2612/4, 2660/2, 2708/2, 3809/4

---

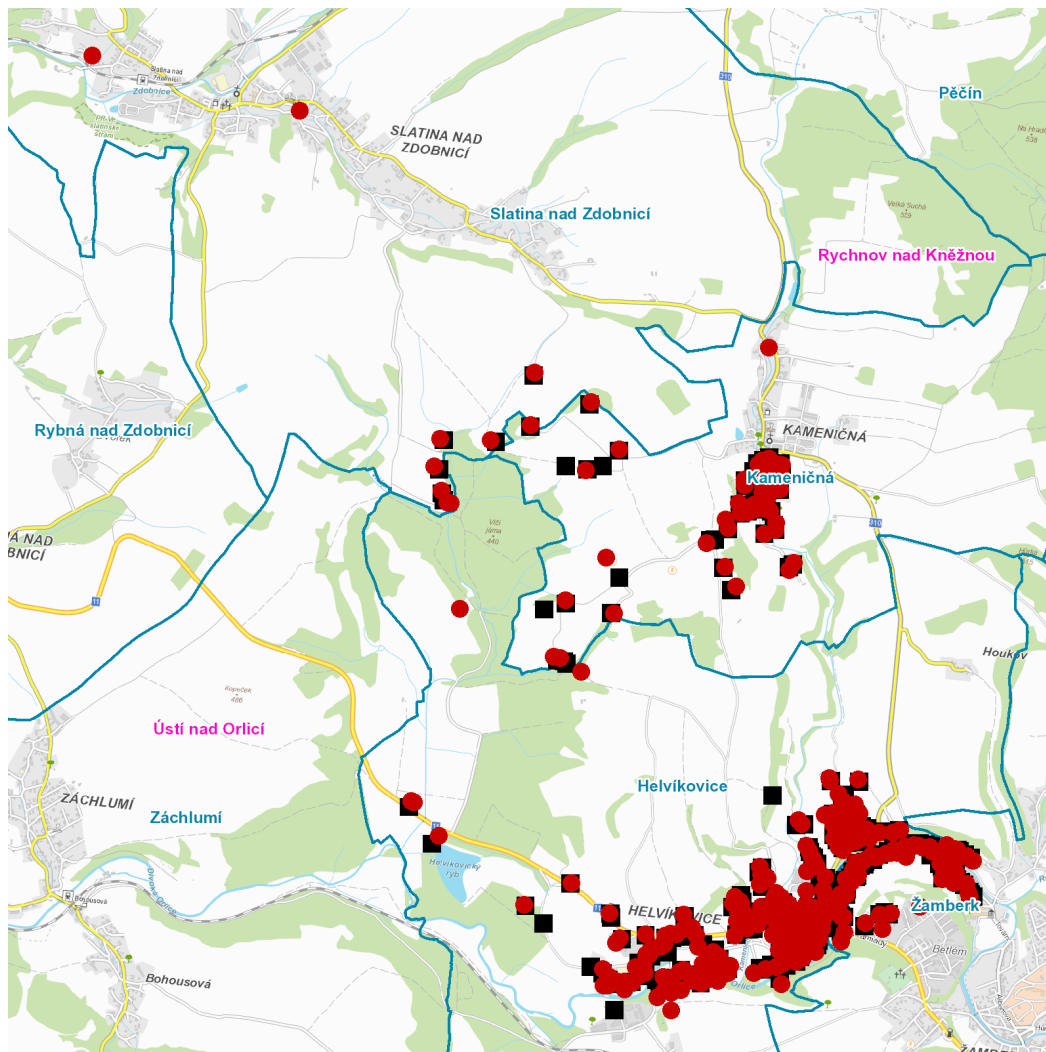
**UPOZORNĚNÍ**

**Dotčené zařízení distribuční soustavy je nutné i v době odstávky považovat za zařízení pod napětím**, a proto vás žádáme o dodržení všech zásad bezpečnosti a provedení opatření potřebných k zamezení případných škod na zdraví a majetku. | Provozovatelé výroben elektřiny jsou povinni zajistit přerušení dodávky elektřiny z výroby do vypnutého úseku distribuční soustavy.

---

**NEJDE VÁM ELEKTŘINA...**

**TIP:** Registrujte se zdarma na [www.cezdistribuce.cz/sluzba](http://www.cezdistribuce.cz/sluzba) a informace o odstávkách elektřiny budete dostávat e-mailem nebo SMS. U poruch zasíláme SMS s předpokládanou dobou obnovení dodávek. | Aktuální stav dodávek elektřiny na konkrétní adrese zjistíte snadno, rychle a bez registrace na portále **Bez Šťávy** ([www.bezstavy.cz](http://www.bezstavy.cz)).

**dne 12. 11. 2025 od 8:00 do 11:00 hodin**

### Orientační mapový podklad odstávkou dotčených lokalit

#### VYSVĚTLIVKY

- – adresy dotčené odstávkou elektřiny
- – místa připojení k elektrické síti dotčená odstávkou

#### INFORMACE ZASLÁNA

IDDS: xm5a4ni (Obec Helvíkovice)

IDDS: y2ba4u3 (Obec Kameničná)

IDDS: ha8a6pf (Obec Slatina nad Zdobnicí)

IDDS: ia9b3gu (Město Žamberk)